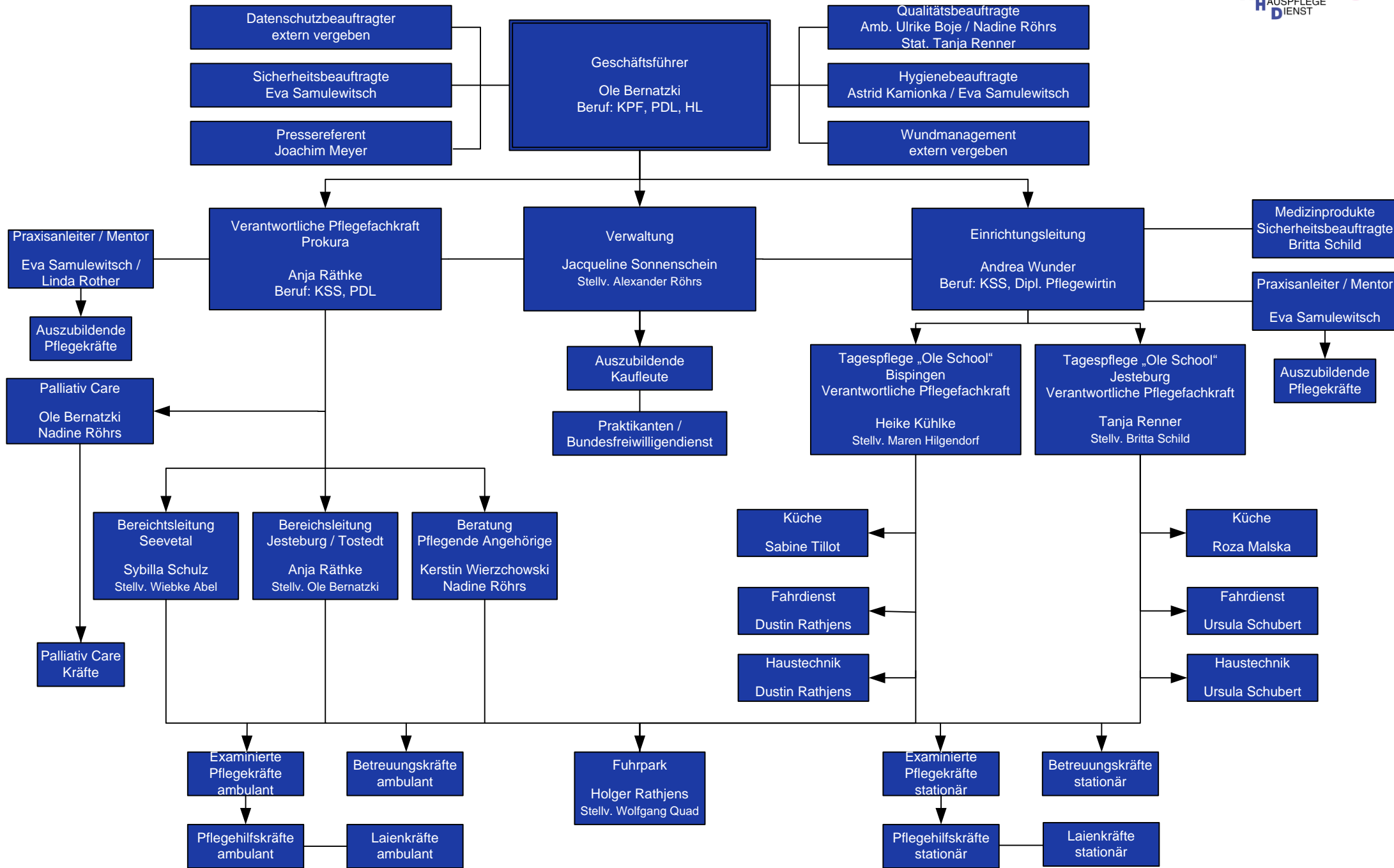


# Ambulanter Hauspflege Dienst GmbH



Legende: ➔ Weisungsbefugnis  
 — Beratende Funktion / Stabsstelle

Berufe: PDL = Pflegedienstleitung HL = Heimleiter KPF = Krankenpfleger KSS = Krankenschwester AP = Altenpfleger

Stand 01.04.2018  
 Gültig ab 01.04.2018